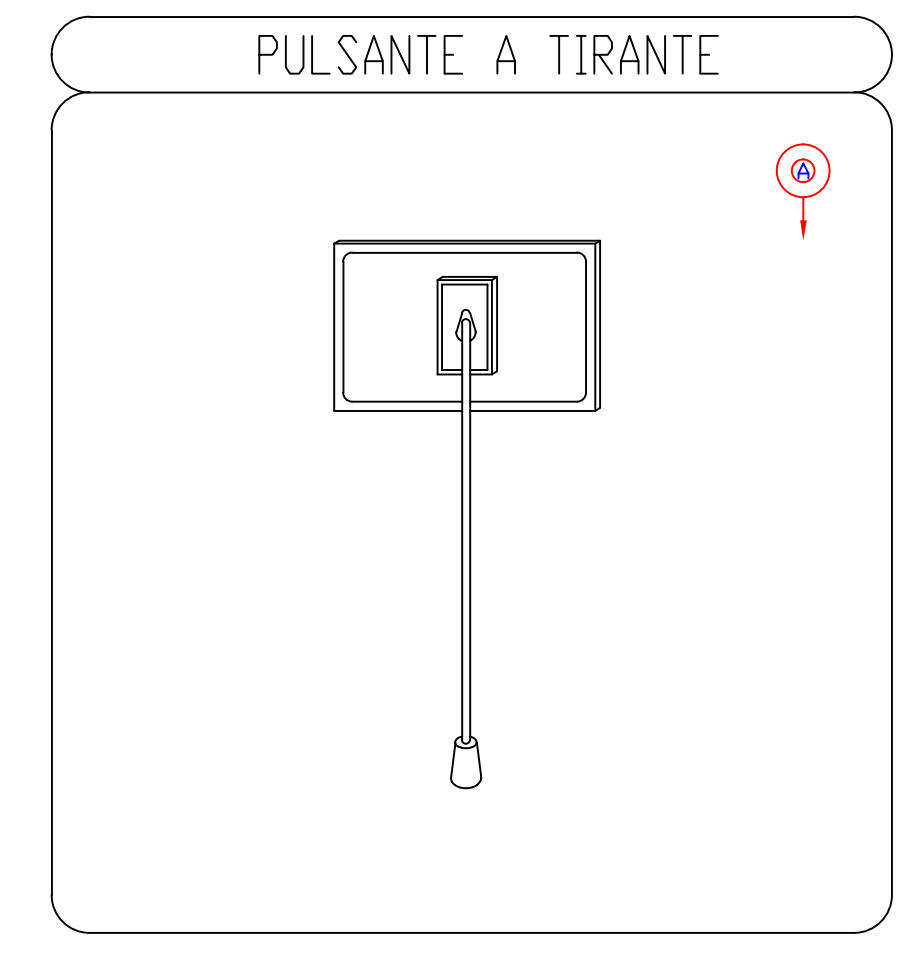
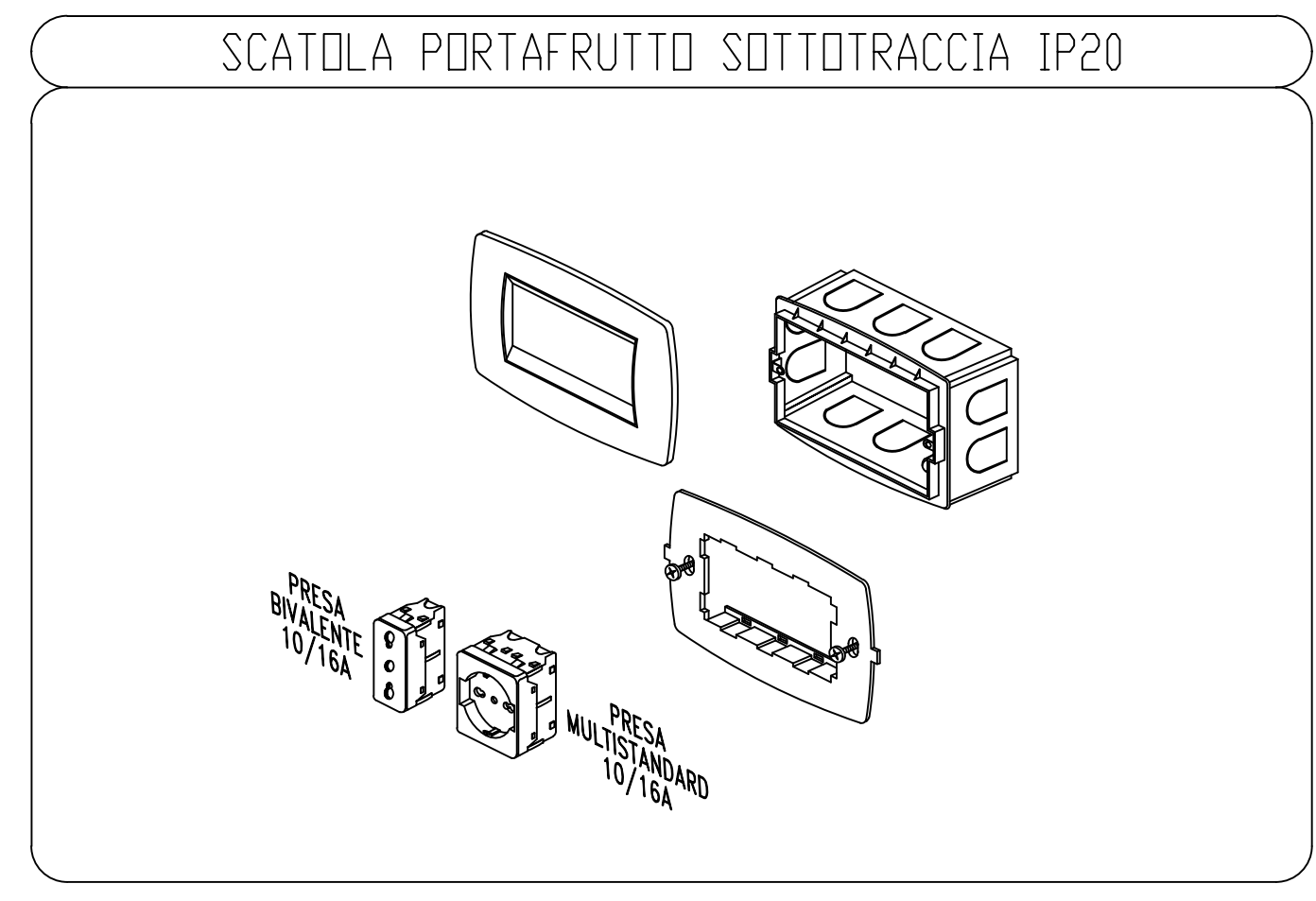
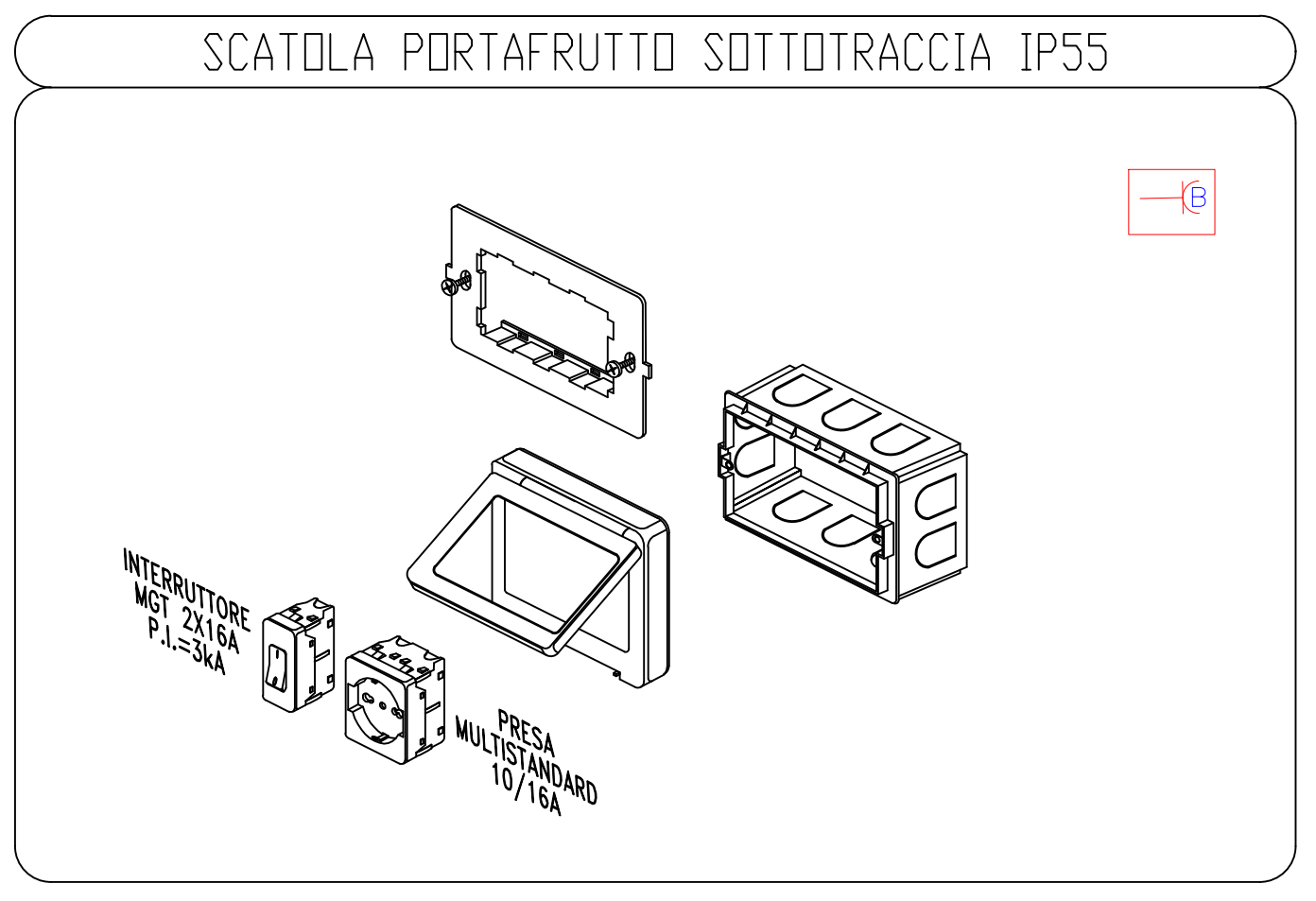
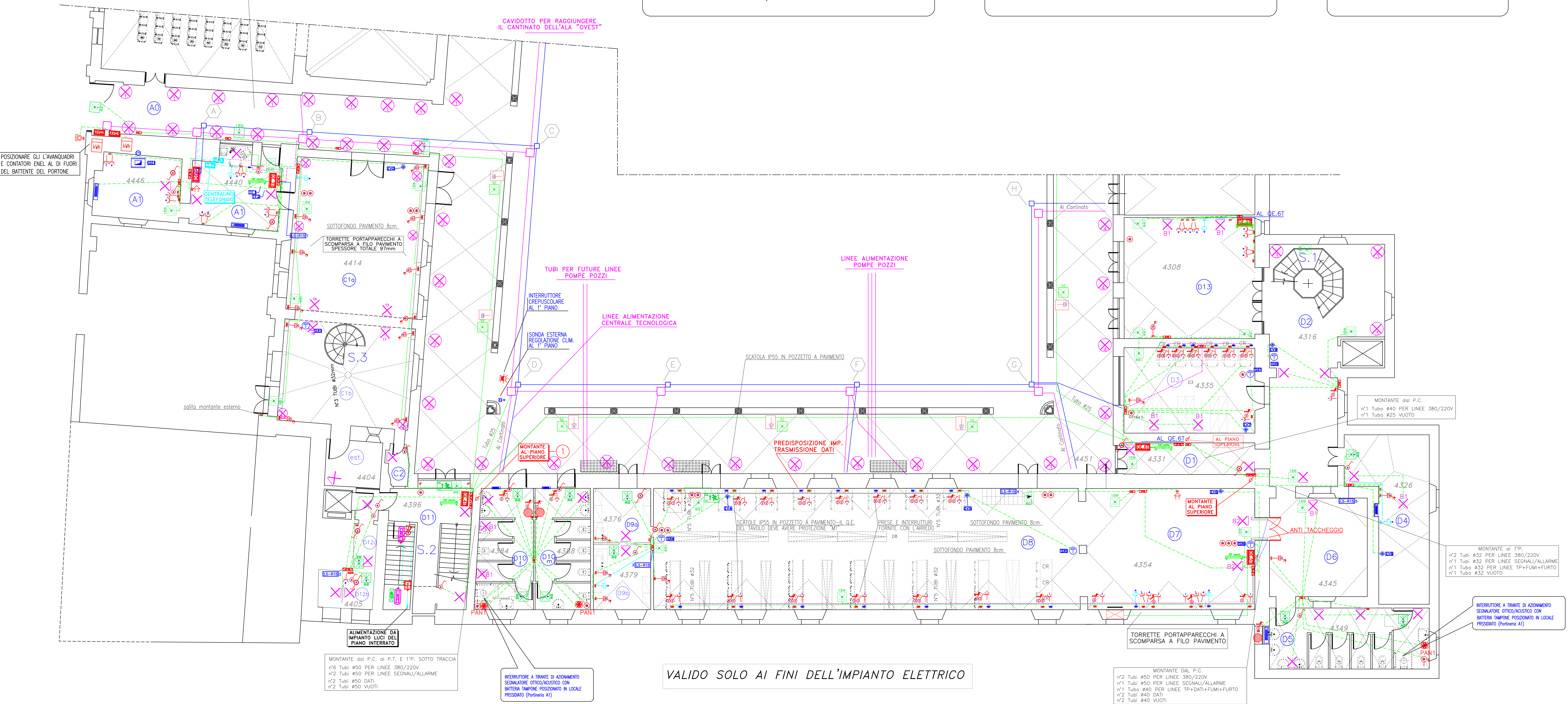


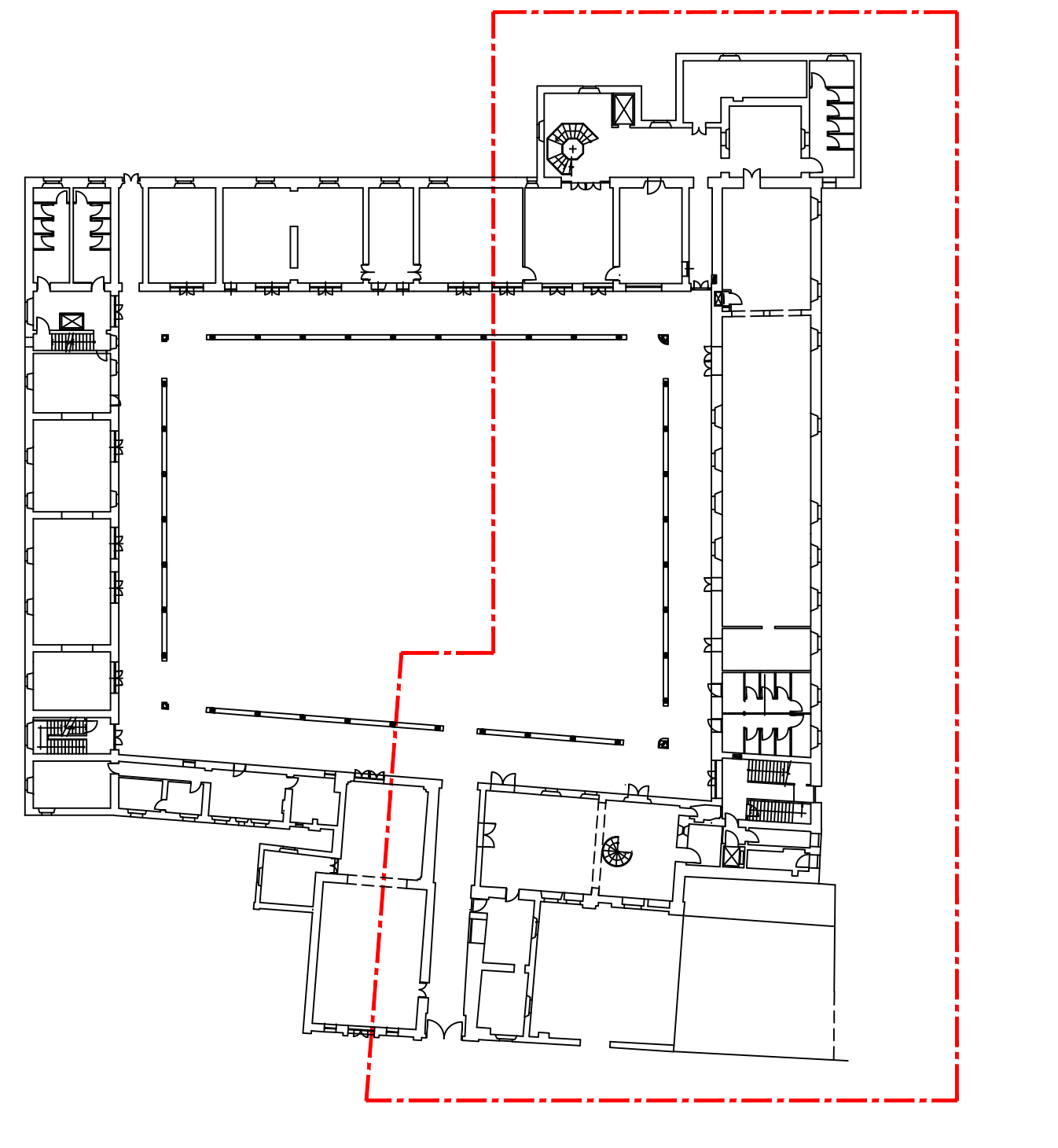
NEL SOTTO PORTICO VIENE REALIZZATO UN CUNICOLO AGIBILE



LEGENDA LOCALI	
LOCALE	DESCRIZIONE
A0	INGRESSO PRINCIPALE
A1	GUARDIOLA - INFORMAZIONI
C1	SALA ESPOSIZIONI
C2	CORO
D1	INGRESSO
D2	DISIMPEGNO E VANO SCALA AL SECONDO PIANO
D3	CATALOGHI
D4	GUARDAROBA
D5	SERVIZI IGIENICI
D6	ATRIO ED INGRESSO "EX CUCINA"
D7	DISTRIBUZIONE
D8	SALA LETTURA
D9	FOTOCOPIE
D10f	SERVIZI IGIENICI DONNE
D10m	SERVIZI IGIENICI UOMINI
D11	VANO SCALA
D12	RIPOSTIGLIO
D13	ATRIO ED USCITA



PLANIMETRIA GENERALE - scala 1:500



**Distribuzione Generale**

- Sezione cavi FM
- dorsali principali: N07V-K 2x4mmq + PE 4mmq
  - derivazione prese 10A/16A: N07V-K 2x1,5mmq + PE 2,5mmq
  - derivazione servizi: N07V-K 2x1,5mmq + PE 1,5mmq
  - alimentazione deumidificatori: N07V-K 2x1,5mmq + PE 1,5mmq
- Sezione cavi LUCI
- dorsali principali: N07V-K 2x2,5mmq + PE 2,5mmq
  - derivazioni illuminazione: N07V-K 2x1,5mmq + PE 1,5mmq
  - dorsale principale luci di emergenza: N07V-K 2x2,5mmq + PE 2,5mmq
  - derivazione luci di emergenza: N07V-K 2x1,5mmq + PE 1,5mmq

Sezione cavi IMPIANTO DI TERRA

I conduttori di protezione terminali sono costituiti da cavi unipolari isolati posati negli stessi tubi dei cavi di energia con isolamento di colore giallo-verde. La sezione deve essere correlata con quella dei conduttori di fase secondo la seguente tabella:

Sezione FASE (mmq)	1,5 2,5 4 6 10 16 25 35 50 70 95 120 150 185 240
Sezione PE (mmq)	1,5 2,5 4 6 10 16 16 25 35 50 70 70 95 120

- Tipologie usate:
- N07V-K cavi per posa in tubo PVC rigido serie pesante a vista
  - N07V-K cavi per posa in tubo PVC pieghevole medio incassato
  - FG7-OR cavi per posa in cavidotti e cunicoli interrati
  - FG7-OR dorsali di alimentazione da QEG a Quadri di zona

**Impianto di illuminazione**

- L'impianto di illuminazione ordinaria non fa parte del progetto esecutivo. Le alimentazioni ai corpi illuminanti sono state previste come da indicazione della D.L.

- Le accensioni sono puramente indicative e andranno definite in corso d'opera, così come richiesto dalla D.L.

**Colori dei Conduttori**

- FASE/I = NERO - GRIGIO - MARRONE
- NEUTRO = BLU - AZZURRO
- TERRA = GIALLO/VERDE
- COMANDI = SECONDO TABELLE CEI-UNEL

LEGENDA QUADRI ELETTRICI PIANO TERRA	
SIGLA	DESCRIZIONE
AVQ1	AVVIQUADRO GENERALE 1
AVQ2	AVVIQUADRO GENERALE 2
QEG1	QUADRO GENERALE 1
QEG3T	QUADRO ESPOSIZIONE
QEG2T	QUADRO ELETTRICO DI ZONA D13
QE.41	QUADRO SCALA E SERVIZI
QE.5T	QUADRO BIBLIOTECA
QE.6T	QUADRO ATRIO BIBLIOTECA
QE.7T	QUADRO SALE PIANO TERRA ALA NORD
QE.A3	QUADRO ASCENSORE 3

LEGENDA CONDUTTURE ELETTRICHE	
LINEA	DESCRIZIONE
---	CONDUTTURE ELETTRICHE IN ESECUZIONE SOTTOTRACCIA PER IMPIANTO DI TERRA
---	CONDUTTURE ELETTRICHE IN ESECUZIONE SOTTOTRACCIA PER IMPIANTO LUCE E F.M.
---	CONDUTTURE ELETTRICHE IN ESECUZIONE ESTERNA PER IMPIANTO LUCE E F.M.
---	CONDUTTURE ELETTRICHE IN ESECUZIONE SOTTOTRACCIA PER IMPIANTO PRESE TELEFONICHE
---	CONDUTTURE ELETTRICHE IN ESECUZIONE SOTTOTRACCIA PER IMPIANTO PRESE EDI
---	CAVIDOTTO PER DISTRIBUZIONE SERVIZI E AUSILIARI
---	CAVIDOTTO PER DISTRIBUZIONE POTENZA E COMANDI

LEGENDA	
SIMBOLO	DESCRIZIONE
⊕	INTERRUTTORE UNIPOLARE
⊕	PULSANTE UNIPOLARE
⊕	PULSANTE A TIRANTE
⊕	PULSANTE DI EMERGENZA VETRO A ROMPERE
⊕	TERMOSTATO AMBIENTE
⊕	INTERRUTTORE MGT 2x10A PI=3KA
⊕	INTERRUTTORE MGT 2x16A PI=3KA
⊕	MONTANTE
⊕	PUNTO LUCE A SOFFITTO
⊕	PUNTO LUCE A PARTE
⊕	PRESA BIPASSO 10/16A IN CUSTODIA IP55
⊕	LAMPADA SICUREZZA 8W 1h
⊕	LAMPADA SICUREZZA 18W 1h
⊕	PRESA BIVALENTE 10/16A
⊕	PRESA MULTISTANDARDO CIVILE 10/16A
⊕	BIPRESA BIVALENTE 10/16A CON INTERRUTTORE MGT 1P 16A
⊕	PANNELLO SINOTTICO DI RIPETIZIONE ALLARMI
⊕	CONTATORE ENERGIA ATTIVA
⊕	SCATOLA DERIVAZIONE PRINCIPALE 294x152x70mm
⊕	SCATOLA DERIVAZIONE PRINCIPALE 118x152x70mm
⊕	SCATOLA DERIVAZIONE PRINCIPALE 48x160x70mm
⊕	QUADRO ELETTRICO
⊕	SCATOLA PORTAFRUTTO PREDISPOSTA
⊕	DEUMIDIFICATORE DOMODRY LS-R15
⊕	TORRETTA MODULARE A PAVIMENTO 8 MODULI
⊕	ELETTROVALVOLA MISCELATRICE DI ZONA
⊕	BOILER MONOFASE
⊕	ESTRATTORE W.C.
⊕	SCATOLA PORTAFRUTTO CON COPERCHIO IP55 - 4 POSTI
⊕	PRESA TELEFONICA CIVILE COMPONIBILE
⊕	PUNTO LUCE AD INCASSO NEL PAVIMENTO
⊕	LAMPADA SICUREZZA SA 8W 1h CON PITTORGRAMMA
⊕	SCATOLA PORTAFRUTTO IP55 DA ESTERNO 1 POSTO
⊕	SCATOLA DERIVAZIONE PRINCIPALE 100x100x50mm
⊕	DEVIAZIONE UNIPOLARE PER ESECUZIONE ESTERNA IP55
⊕	SONDA INTERRUTTORE CREPUSCOLARE
⊕	LAMPADA DI EMERGENZA DA INCASSO
⊕	POZZETTO PER DISTRIBUIZ. POTENZA E COMANDI
⊕	POZZETTO PER DISTRIBUIZ. SERVIZI E AUSILIARI
⊕	COLLETTORE EQUIPOTENZIALE DI TERRA SECONDARIO
⊕	UNITA' DI TRATTAMENTO ARIA
⊕	SUONERIA BRONZO BITONALE

**COMUNE DI PAVIA**  
SETTORE LAVORI PUBBLICI  
PROGETTI E DIREZIONE LAVORI PUBBLICI

**PIANO PER LE CITTA'**

INTERVENTO DI VALORIZZAZIONE E RIQUALIFICAZIONE DEL COMPLESSO MONUMENTALE DEL MONASTERO DI SANTA CLARA, EX CASERMA CALCHI, PER LA CREAZIONE DI UN POLO CULTURALE, COMMERCIALE E TERZIARIO

PROGETTO ESECUTIVO DI RESTAURO DEL MONASTERO DI SANTA CLARA, EX CASERMA CALCHI QUALE SEDE DELLA BIBLIOTECA MULTIMEDIALE BONETTA ALA SUD-EST, EST E NORD

PIANTA PIANO TERRA  
PLANIMETRIA GENERALE CON INDICAZIONE PERCORSO CAVIDOTTI PER DISTRIBUZIONE IMPIANTI LUCE - F.M. - TP - DATI

Nome file: EL\_01 - Illuminazione+FM+Dati - Piano Terra L1.dwg  
Scala: 1:100  
Data:

PROGETTAZIONE:  
Ufficio Tecnico Settore Lavori Pubblici  
ARCH. VITTORIO PRINA  
Ufficio Tecnico COGE. Sp.A.

PROGETTO ORIGINARIO:  
ARCH. VITTORIO PRINA (Ufficio Tecnico Settore Lavori Pubblici).  
in collaborazione con: - opere Architettoniche: Arch. Rosy Toma, Arch. Enrica Pinna; - opere di Consolidamento statico: Prof. Ing. Lorenzo Jurina; - opere impiantistiche: P.I. Roberto Ziliani

ELAB. N.  
EL-01

Ufficio Tecnico  
Settore Lavori Pubblici  
Piazza Municipio, 2 - 27100 Pavia

Responsabile del Procedimento  
Dirigente del settore LL. PP.  
Ing. Francesco Grecchi