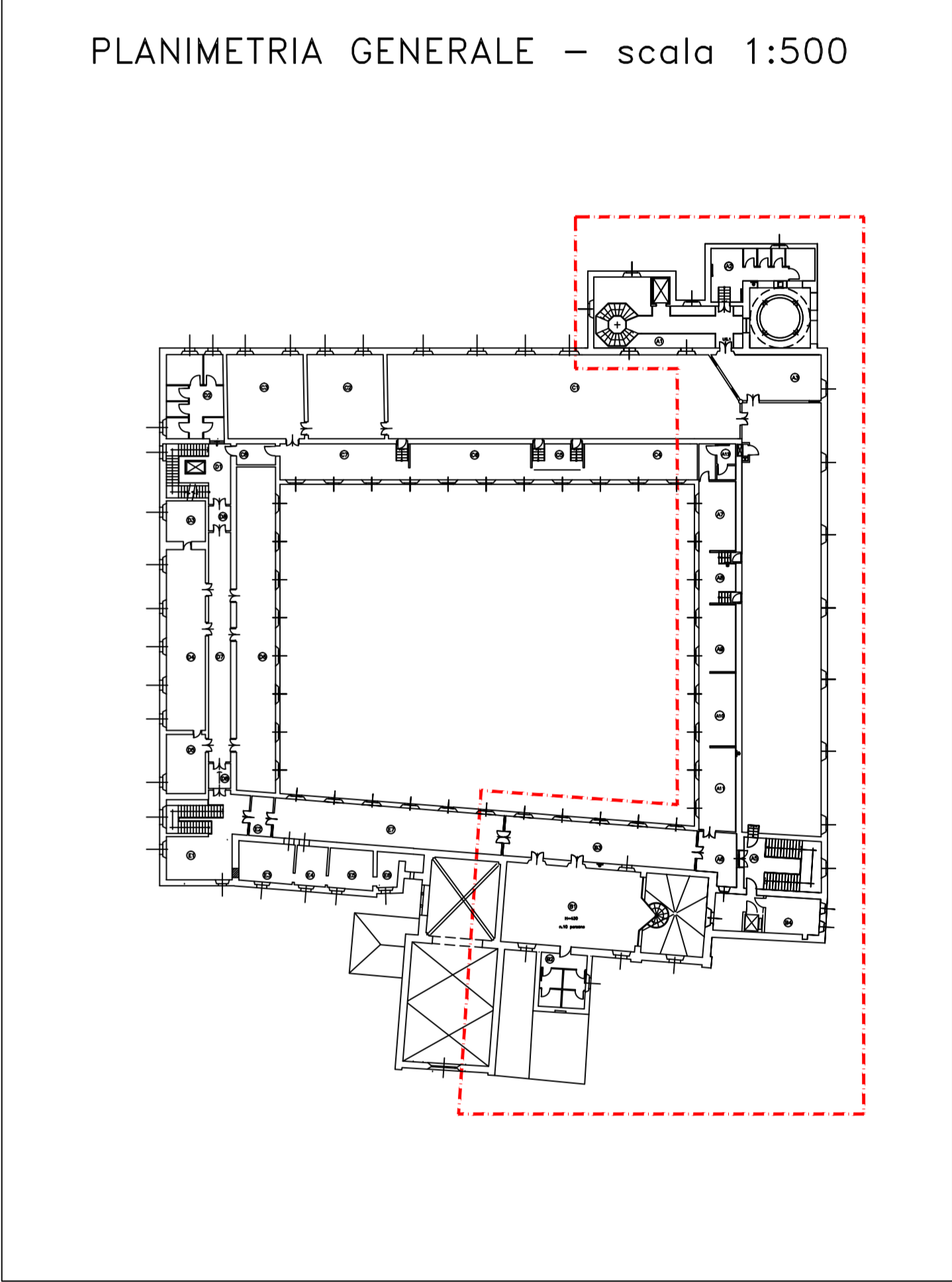
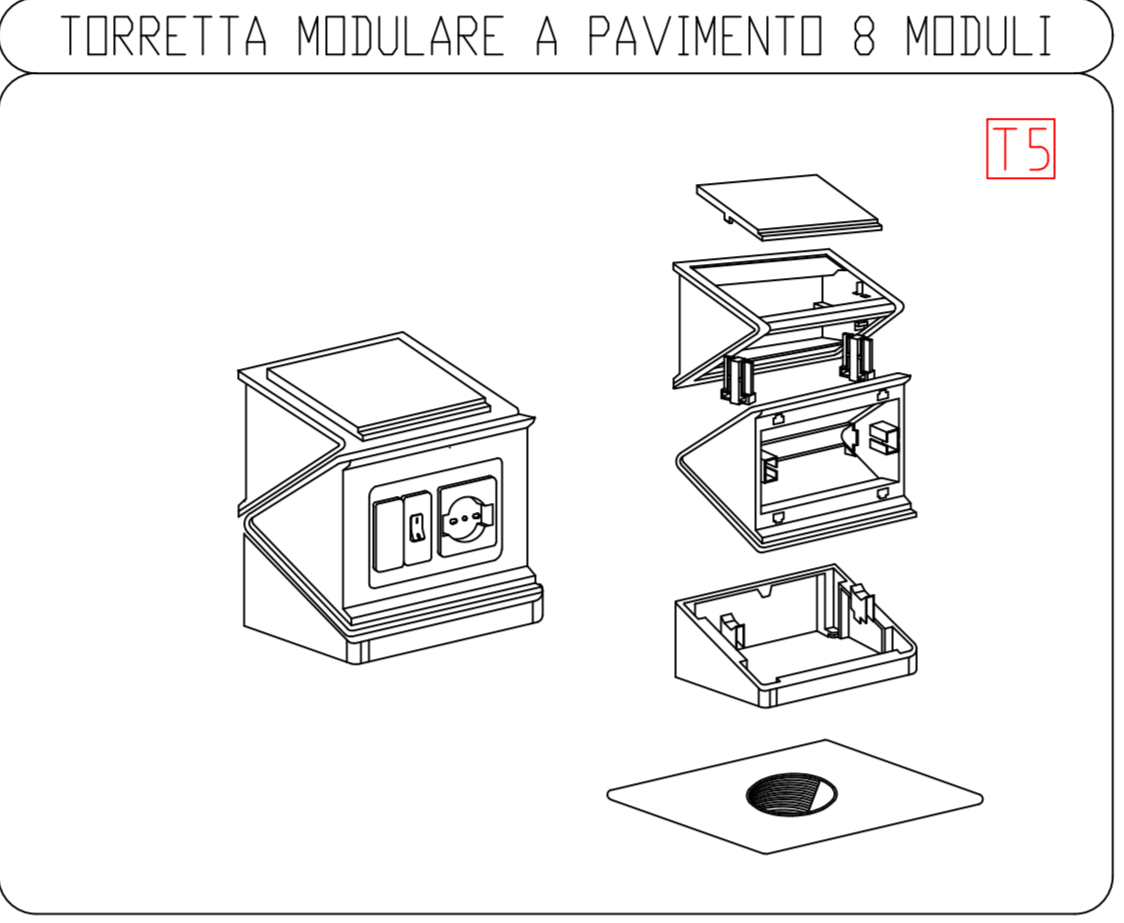
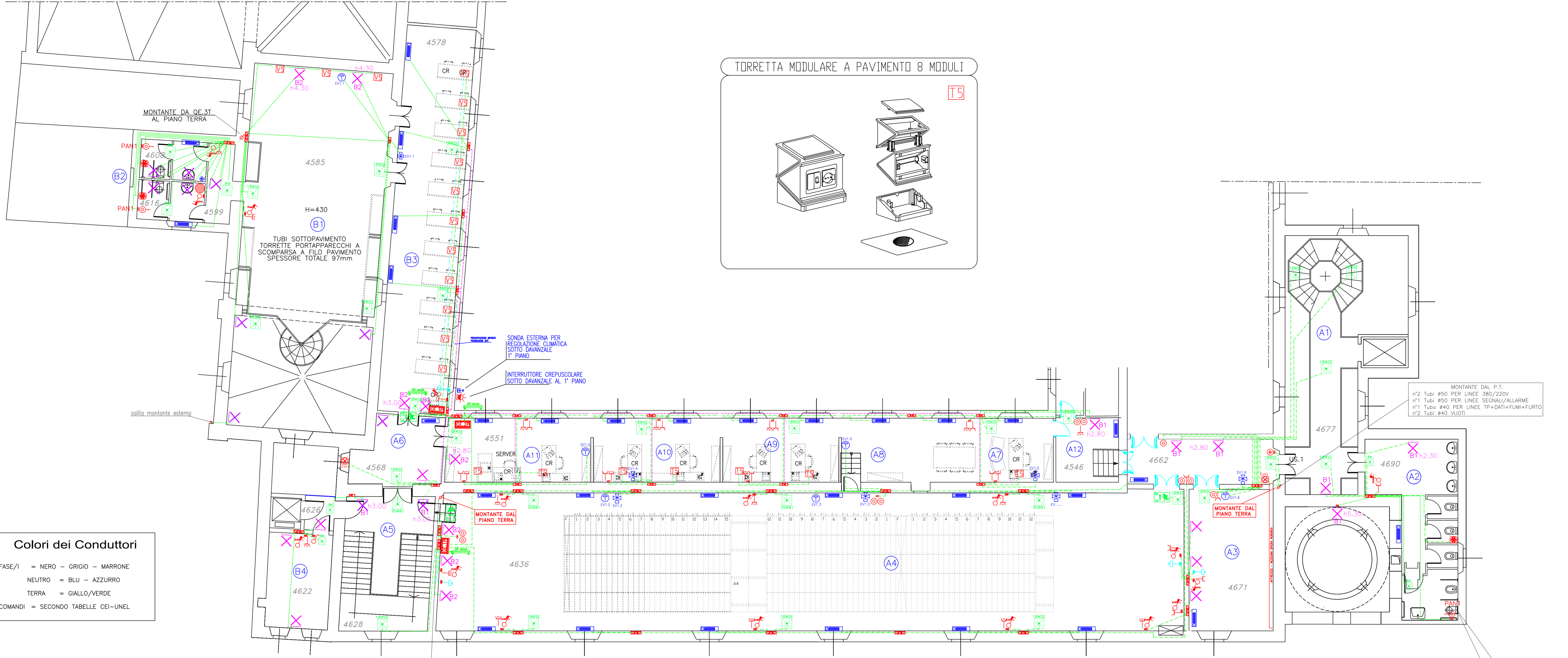


LEGENDA LOCALI	
LOCALE	DESCRIZIONE
A1	ATRIO / VANO SCALA
A2	SERVIZI IGENICI
A3	SALETTA AFFRESCHI
A4	ARCHIVIO DEPOSITO LIBRI
A5	VANO SCALA
A6	FILTRO FUMO
A7	UFFICIO DIRETTORE
A8	DISIMPEGNO UFFICI
A9	UFFICIO VICE DIRETTORE
A10	UFFICIO
A11	UFFICIO
A12	SERVIZI IGENICI
B1	SALA ESPOSIZIONI
B2	SERVIZI IGENICI
B3	SALA CONSULTAZIONE LIBRI RARI
B4	RIPOSTIGLIO



Colori dei Conduttori

FASE/I = NERO - GRIGIO - MARRONE
 NEUTRO = BLU - AZZURRO
 TERRA = GIALLO/VERDE
 COMANDI = SECONDO TABELLE CEI-INEL

Distribuzione Generale

- Sezione cavi FM
- dorsali principali: N07V-K 2x4mmq + PE 4mmq
 - derivazione prese 10A/16A: N07V-K 2x2,5mmq + PE 2,5mmq
 - derivazione servizi: N07V-K 2x1,5mmq + PE 1,5mmq
 - alimentazione deumidificatori: N07V-K 2x1,5mmq + PE 1,5mmq
- Sezione cavi LUCI
- dorsali principali: N07V-K 2x2,5mmq + PE 2,5mmq
 - derivazioni illuminazione: N07V-K 2x1,5mmq + PE 1,5mmq
 - dorsale principale luci di emergenza: N07V-K 2x2,5mmq + PE 2,5mmq
 - derivazione luci di emergenza: N07V-K 2x1,5mmq + PE 1,5mmq

Impianto di illuminazione

- L'impianto di illuminazione ordinario non fa parte del progetto esecutivo.
- Le alimentazioni ai corpi illuminanti sono state previste come da indicazione della D.L.
- Le accensioni sono puramente indicative e andranno definite in corso d'opera, così come richiesto dalla D.L.

VALIDO SOLO AI FINI DELL'IMPIANTO ELETTRICO

LEGENDA QUADRI ELETTRICI PIANO PRIMO			
SIGA	DESCRIZIONE	SIGA	DESCRIZIONE
QE.1P	QUADRO ARCHIVIO BIBLIOTECA	QE.4P	QUADRO ARCHIVIO ALA NORD
QE.2P	QUADRO UFFICIO PIANO PRIMO	QE.5P	QUADRO UFFICIO PIANO PRIMO ALA NORD
QE.3P	QUADRO SALA LIBRI RARI		

LEGENDA			
SIMBOLO	DESCRIZIONE	SIMBOLO	DESCRIZIONE
⊖	INTERRUTTORE UNIPOLARE	⊕	LAMPADA SICUREZZA SA 8W 1h CON PITTOGRAMMA
⊕	PULSANTE UNIPOLARE LUMINOSO	⊖	SCATOLA DERIVAZIONE PRINCIPALE 294x152x70mm
⊖	PULSANTE UNIPOLARE	⊕	SCATOLA DERIVAZIONE PRINCIPALE 196x152x70mm
⊕	PULSANTE A TIRANTE	⊖	SCATOLA DERIVAZIONE PRINCIPALE 480x160x70mm
⊖	DEVIATORE UNIPOLARE	⊕	SCATOLA DERIVAZIONE PRINCIPALE 160x150x70mm
⊕	INVERTITORE UNIPOLARE	⊖	SCATOLA PORTAFRUTTO PREDISPOSTA
⊖	TERMOSTATO AMBIENTE	⊕	SCATOLA PORTAFRUTTO PREDISPOSTA
⊕	INTERRUTTORE MGT 2x10A PI=3KA	⊖	TORRETTA MODULARE A PAVIMENTO 8 MODULI
⊖	INTERRUTTORE MGT 2x16A PI=3KA	⊕	QUADRO ELETTRICO
⊕	MONTANTE	⊖	ELETTROVALVOLA MISCELATRICE DI ZONA
⊖	PREDISPOSIZIONE PUNTO LUCE A SOFFITTO	⊕	TERMOCONVETTORE A MOBILETTO
⊕	PREDISPOSIZIONE PUNTO LUCE A PARTE	⊖	BOILER MONOFASE
⊖	LAMPADA SICUREZZA 18W	⊕	ESTRATTORE ARIA
⊕	LAMPADA SICUREZZA 8W	⊖	SCATOLA PORTAFRUTTO CON COPERCHIO IP55 3 POSTI
⊖	PRESA BIVALENTE 10/16A	⊕	PRESA TELEFONICA CIVILE COMPONIBILE
⊕	PRESA MULTISTANDARD CIVILE 10/16A	⊖	COLLETTORE EQUIPOTENZIALE DI TERRA SECONDARIO
⊖	BIPRESA SICUREZZA 10/16A CON INTERRUTTORE MGT 16A	⊕	UNITA' DI TRATTAMENTO ARIA
⊕	FINECORSA SERRANDA TAGLIAFUOCO	⊖	VASCHETTA A PAVIMENTO (VEDI SCHEMA)
⊖	SISTEMA DI PRESSURIZZAZIONE FILTRI MASTER BLACK	⊕	PRESA TELEFONICA RJ11

LEGENDA QUADRI ELETTRICI			
SIGA	DESCRIZIONE	SIGA	DESCRIZIONE
QE.1P	QUADRO ARCHIVIO	QE.3P	QUADRO LOCALE LIBRI RARI
QE.2P	QUADRO UFFICIO		

LEGENDA CONDUTTURE ELETTRICHE	
LINEA	DESCRIZIONE
---	CONDUTTORA ELETTRICA IN ESECUZIONE SOTTOTRACCA PER IMPIANTO DI TERRA
---	CONDUTTORA ELETTRICA IN ESECUZIONE SOTTOTRACCA PER IMPIANTO LUCE E F.M.
---	CONDUTTORA ELETTRICA IN ESECUZIONE ESTERNA PER IMPIANTO LUCE E F.M.
---	CONDUTTORA ELETTRICA IN ESECUZIONE SOTTOTRACCA PER IMPIANTO PRESE TELEFONICHE
---	CONDUTTORA ELETTRICA IN ESECUZIONE SOTTOTRACCA PER IMPIANTO PRESE EDI



PIANO PER LE CITTA'

INTERVENTO DI VALORIZZAZIONE E RIQUALIFICAZIONE DEL COMPLESSO MONUMENTALE DEL MONASTERO DI SANTA CLARA, EX CASERMA CALCHI, PER LA CREAZIONE DI UN POLO CULTURALE, COMMERCIALE E TERZIARIO

PROGETTO ESECUTIVO DI RESTAURO DEL MONASTERO DI SANTA CLARA, EX CASERMA CALCHI QUALE SEDE DELLA BIBLIOTECA MULTIMEDIALE BONETTA ALA SUD-EST, EST E NORD

PIANTA PIANO PRIMO
 PLANIMETRIA GENERALE
 CON INDICAZIONE IMPIANTI
 LUCE - F.M. - TP - DATI

Nome file: EL.12-FM+Illuminazione+Dati-Piano Primo L1.dwg
 Scala: 1:100
 Data:

PROGETTAZIONE:
 Ufficio Tecnico Settore Lavori Pubblici
 ARCH VITTORIO PRINA
 Ufficio Tecnico COGE Sp.A.

PROGETTO ORIGINARIO:
 ARCH VITTORIO PRINA (Ufficio Tecnico Settore Lavori Pubblici).
 in collaborazione con: - opere Architettoniche: Arch. Rosy Toma, Arch. Enrica Pinna; - opere di Consolidamento statico: Prof. Ing. Lorenzo Jurina; - opere impiantistiche: P. I. Roberto Ziliani

Ufficio Tecnico
 Settore Lavori Pubblici
 Piazza Municipio, 2 - 27100 Pavia
 Responsabile del Procedimento
 Dirigente del settore LL. PP.
 Ing. Francesco Grecchi

ELAB. N.
 EL-12