

**COMUNE DI PAVIA
SERVIZIO DI REFEZIONE SCOLASTICA**

**ISTRUZIONI PER LA REGISTRAZIONE
AL SITO DEI PAGAMENTI ON LINE E VERIFICA PRESENZE**

<http://scuolaweb.comune.pv.it/pspavia/registrazione.aspx>

Planet School - Comune di Pavia- REGISTRAZIONE NUOVO UTENTE - Windows Internet Explorer provided by Comune di Pavia

File Modifica Visualizza Preferiti Strumenti ?

SCUOLAWEB.COMUNE.PV.IT/PSPAVIA/REGISTRAZIONE.ASPX

Planet School - Comune di Pavia- REGISTRAZIONE NU...

Planet SCHOOL gestione servizi scolastici Proietti PLANET

Planet School 4.1.2.5 - Comune di Pavia - Registrazione nuovo utente

 **Comune di Pavia**

nome utente (es: mario123)

password / verifica password

nome completo (es: Mario Rossi)

indirizzo email

ripeti indirizzo e-mail

REGISTRATI INDIETRO

Il nome utente non può contenere spazi.
La password deve essere di almeno 8 caratteri.
L'indirizzo email deve essere un indirizzo valido.
Al primo login verrà spedito un messaggio
contente un link per attivare l'utente creato.

Proietti Planet S.r.l. - Via Piceno Aprutina, 92 - 63100 Ascoli Piceno - P.IVA 01668220443

Planet School - Comune di Pavia - REGISTRAZIONE NUOVO UTENTE - Windows Internet Explorer provided by Comune di Pavia

File Modifica Visualizza Preferiti Strumenti ?

http://192.168.200.29/pspavia/registrazione.aspx

Planet School - Comune di Pavia - REGISTRAZIONE NU...

Office

Planet School 4.1.2.5 - Comune di Pavia - Registrazione nuovo utente

Planetschool - Login

Registrazione effettuata. Inserire i dati per effettuare il LOGIN.

Ok

Il nome utente
La password de
L'indirizzo email deve essere un indirizzo valido.
Al primo login verrà spedito un messaggio
contenente un link per attivare l'utente creato.

ncorti@comune.pv.it
ripeti l'indirizzo e-mail
ncorti@comune.pv.it

REGISTRATI INDIETRO

Proietti Planet S.r.l. - Via Piceno Aprutina, 92 - 63100 Ascoli Piceno - P.IVA 01668220443

Microsoft

Internet 100%

start

5 E... Mic... 2 M... Kro... Pos... Pla... W Mc...

10:04

Preferiti Registrazione(attivazione nuovo utente)

Pagina Sicurezza Strumenti

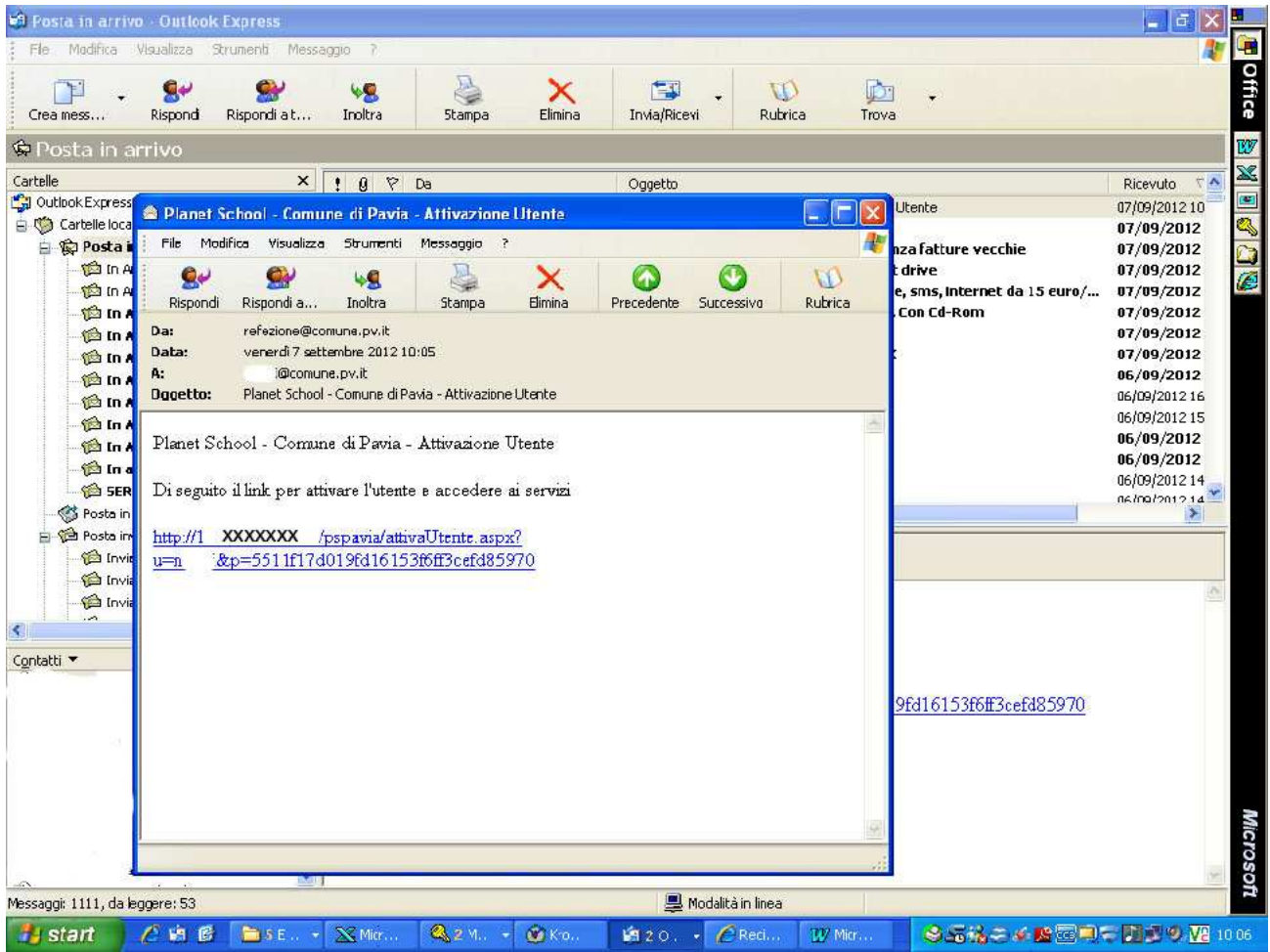
Planet School 4.1.2.5 - Comune di Pavia

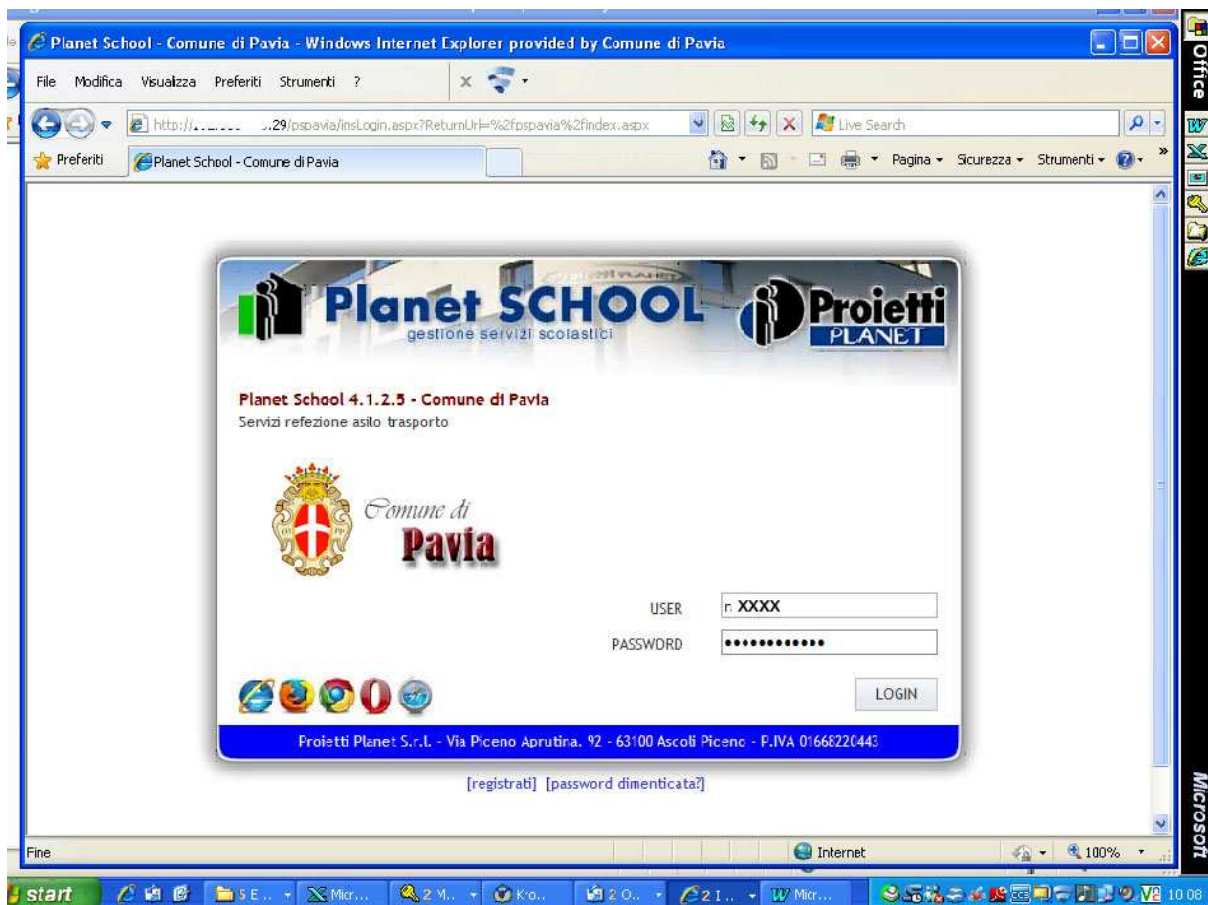
Servizi refezione asilo trasporto

Primo accesso.

E' stata spedita un'email al indirizzo di posta indicato in fase di registrazione.
Clicca sul link (nell'email) per rendere effettiva la registrazione.

[registri] [password dimenticata?] [iscrizione online]





**Per chi dimentica la password cliccare su “password dimenticata”
a fondo pagina della prima videata del sito**

Planet School 4.1.2.5 - Comune di Pavia
Servizi refezione asilo trasporto

Completamento automatico password

Memorizzare la password?

È possibile memorizzare la password in Internet Explorer in modo da non doverla ridigitare alla visita successiva

Non richiedere salvataggio password

[Ulteriori informazioni su Completamento automatico](#)

Si No

USER: ncorti

PASSWORD:

LOGIN

Proietti Planet S.r.l. - Via Fieschi Aprilina, 92 - 63100 Ascoli Piceno - P.IVA 01668220443

[registra] [password dimenticata]

Registrazione/attivazione nuovo utente - Windows Internet Explorer provided by Comune di Pavia

Registrazione/attivazione nuovo utente - Windows Internet Explorer provided by Comune di Pavia

http://.../pspavia/attivautente.aspx?u=ncorti&p=5511f17d019fd16153f6ff3

Planet School 4.1.2.5 - Comune di Pavia
gestione servizi scolastici

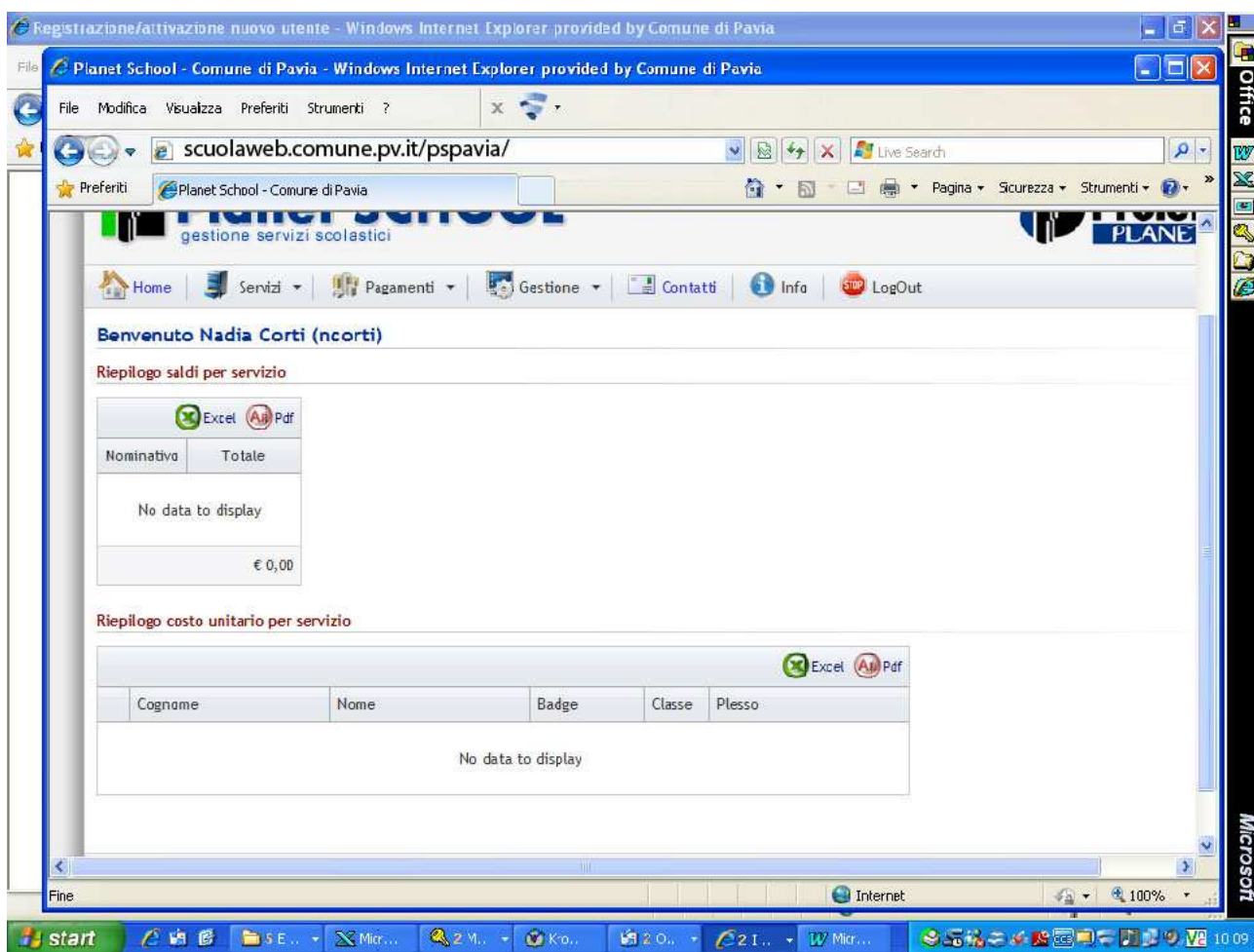
Planet School 4.1.2.5 - Comune di Pavia
Servizi refezione asilo trasporto

Utente attivato correttamente.

LOGIN

[registra] [password dimenticata] [iscrizione online]

start | 5 E... | Micr... | 2 M... | Kro... | 2 O... | 2 I... | W Micr... | 10:07



**ORA E' NECESSARIO ABBINARE LO STUDENTE AL VOSTRO PROFILO
APRITE IL MENU' "GESTIONE" E CLICcate SU "Abbinamento studenti"
come qui sotto riportato**

Registrazione/attivazione nuovo utente - Windows Internet Explorer provided by Comune di Pavia

Planet School - Comune di Pavia - Windows Internet Explorer provided by Comune di Pavia

scuolaweb.comune.pv.it/pspavia/

Planet SCHOOL gestione servizi scolastici

Proiet PLANE

Home Servizi Pagamenti Gestione Contatti Info LogOut

Benvenuto Nadia Corti (ncorti)

- Profilo utente
- Abbinamento studenti

Riepilogo saldi per servizio

Excel Pdf

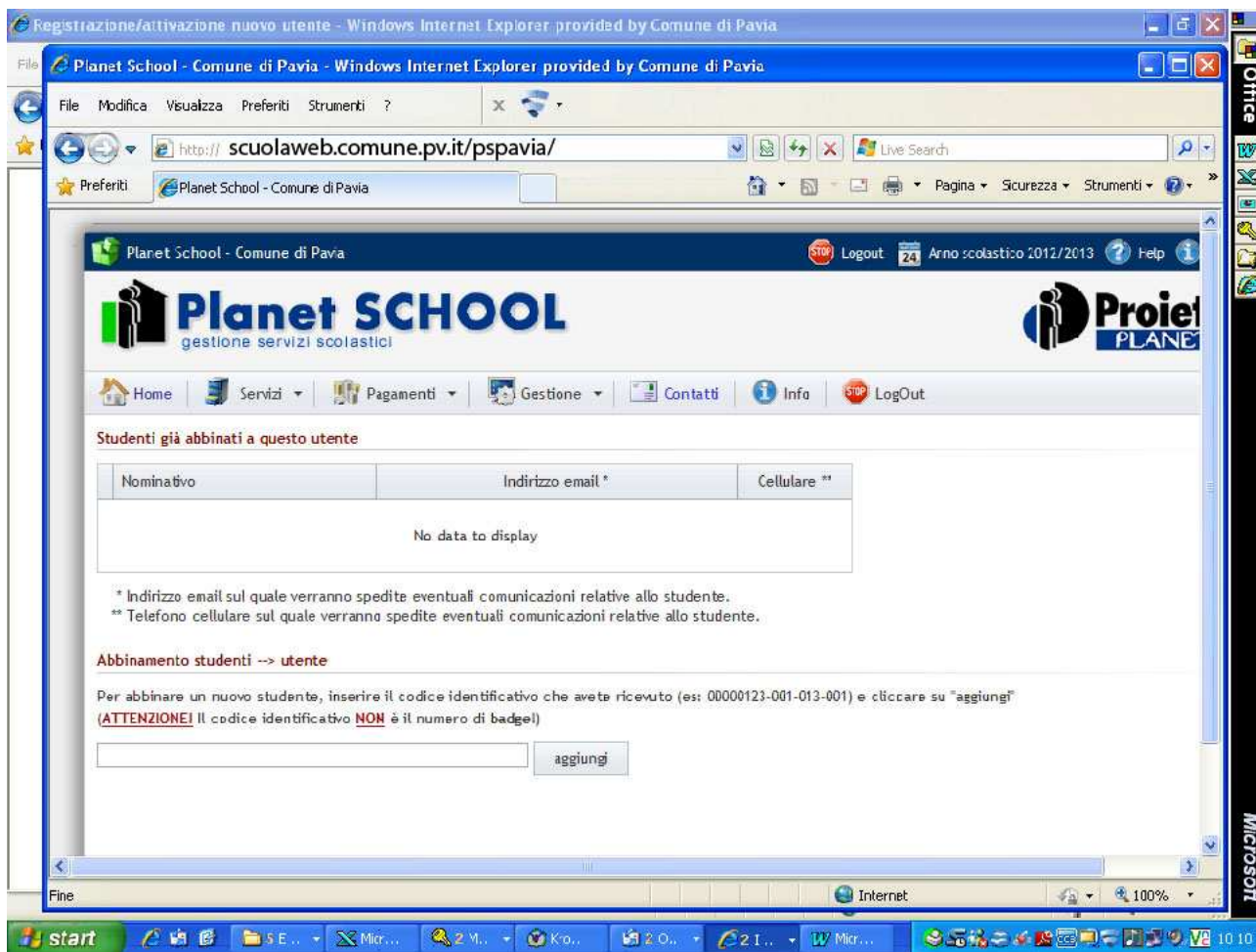
Normativo	Totale
No data to display	
€ 0,00	

Riepilogo costo unitario per servizio

Excel Pdf

Cognome	Nome	Badge	Classe	Plesso
No data to display				

start | S E... | Micr... | 2 M... | Kro... | 2 O... | 2 I... | W Micr... | Internet | 100% | 10 10



Il codice identificativo è stato consegnato in busta personalizzata ad ogni alunno a scuola nell'ultima settimana di settembre/prima settimana di ottobre 2012.

Qualora non foste in possesso di tale codice identificativo (univoco per ogni alunno) contattate il servizio refezione: refezione@comune.pv.it inviando una mail con il vostro cognome e nome, cognome e nome dell'alunno, scuola e classe di appartenenza.

Sarete contattati al più presto.