

Come cambiare il PIN e il PUK

Occorre tenere sempre separato il codice PIN e codice PUK dalla Smart Card, al fine di impedire un uso illegittimo dei certificati di sottoscrizione ed autenticazione registrati sulle stesse.

Non esitate a revocare il vostro certificato qualora abbiate ragione di credere che la vs. Smart Card ed il vs. PIN (o il vs. PUK) siano venuti in possesso di altri anche per un periodo solo temporaneo.

Se pensate che qualcuno sia venuto a conoscenza del vs. PIN o PUK o abbia avuto modo di vederlo mentre operavate con la vs. Smart Card, potete in qualsiasi momento cambiarlo.

Seguite le istruzioni sotto riportate.

Se non vi ricordate più il vs. PIN potete riattivarne uno nuovo usando la procedura di SBLOCCO PIN.

Ricordate che dopo DUE errate immissioni del PIN, la vs. Smart Card si blocca e non riconosce più altri PIN, neanche quello corretto che avrete forse ritrovato o ridigitato.

Pertanto occorre SBLOCCARE IL PIN.

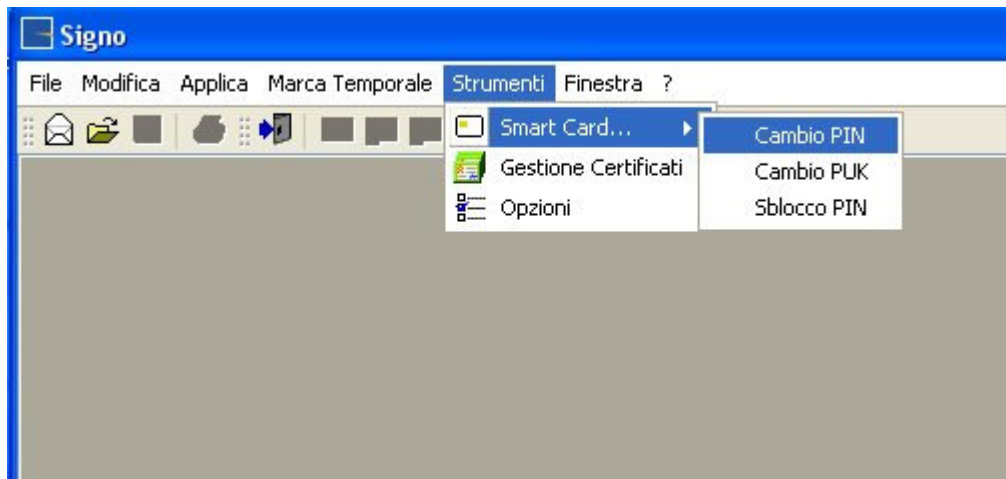
Seguire le istruzioni sotto riportate.

Per buona norma fate in modo che il PIN ed il PUK siano differenti, così da poter sbloccare il PIN qualora lo abbiate dimenticato.

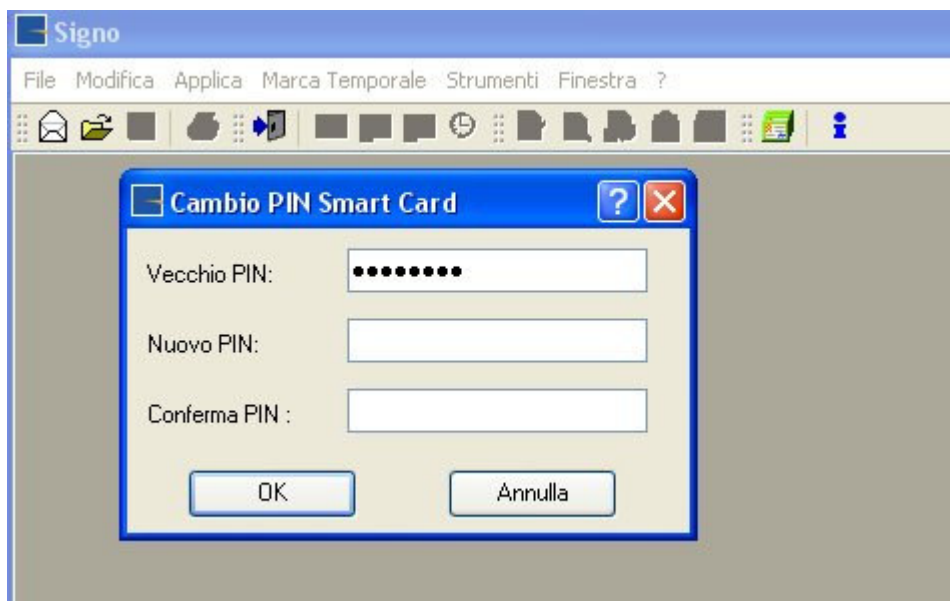
CAMBIO PIN

1 Aprire il programma Signo Professional

2 Aprire i menù Strumenti -> Smart Card -> Cambio Pin



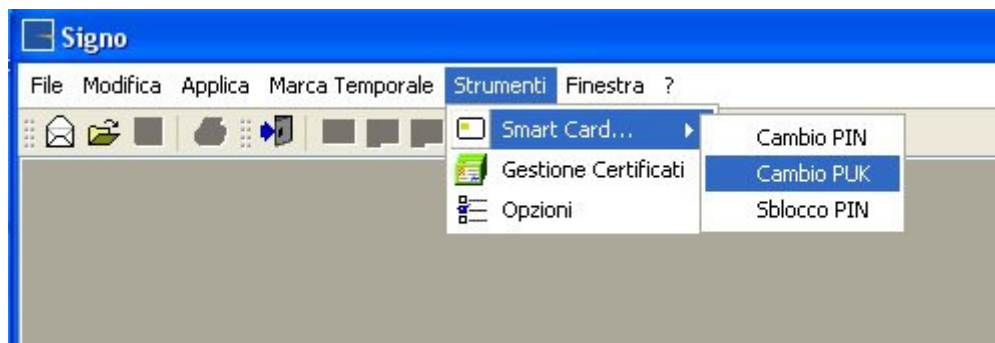
- 3 - inserire il vecchio PIN (appariranno 8 asterischi),**
- posizionare il cursore (cliccare) sulla casella successiva,
- inserire il nuovo PIN,
- posizionare il cursore (cliccare) sulla casella successiva,
- confermare, reinserendo il nuovo PIN
- cliccare su OK



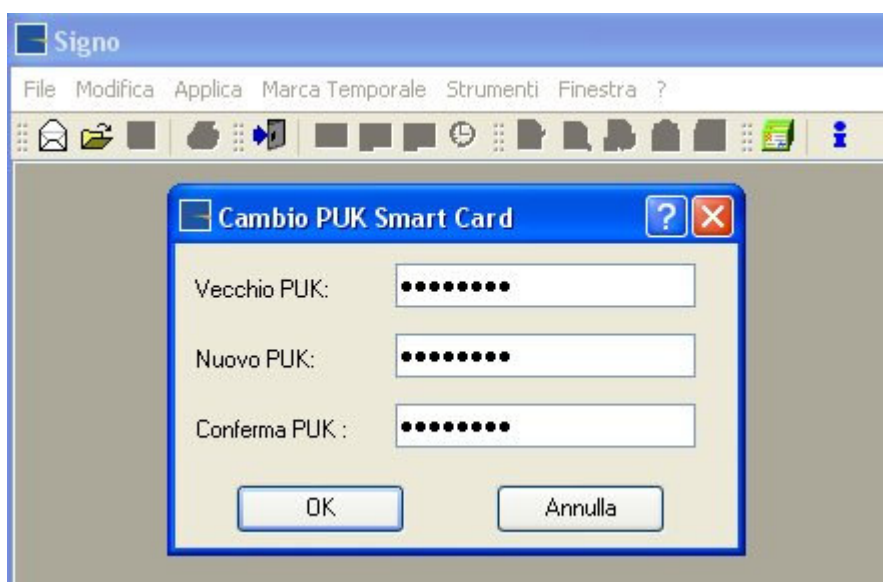
CAMBIO PUK

1 Aprire il programma Signo Professional

2 Aprire i menù Strumenti -> Smart Card -> Cambio Puk



- 3 - inserire il vecchio PUK (appariranno 8 asterischi),**
- posizionare il cursore (cliccare) sulla casella successiva,
- inserire il nuovo PUK,
- posizionare il cursore (cliccare) sulla casella successiva,
- confermare, reinserendo il nuovo PUK
- cliccare su OK



SBLOCCO PIN

1 Aprire il programma Signo Professional

2 Aprire i menù Strumenti -> Smart Card -> Sblocco PIN

- 3**
- **inserire il vecchio PUK (appariranno 8 asterischi),**
 - **posizionare il cursore (cliccare) sulla casella successiva,**
 - **inserire il nuovo PIN,**
 - **posizionare il cursore (cliccare) sulla casella successiva,**
 - **confermare, reinserendo il nuovo PIN**
 - **cliccare su OK**

