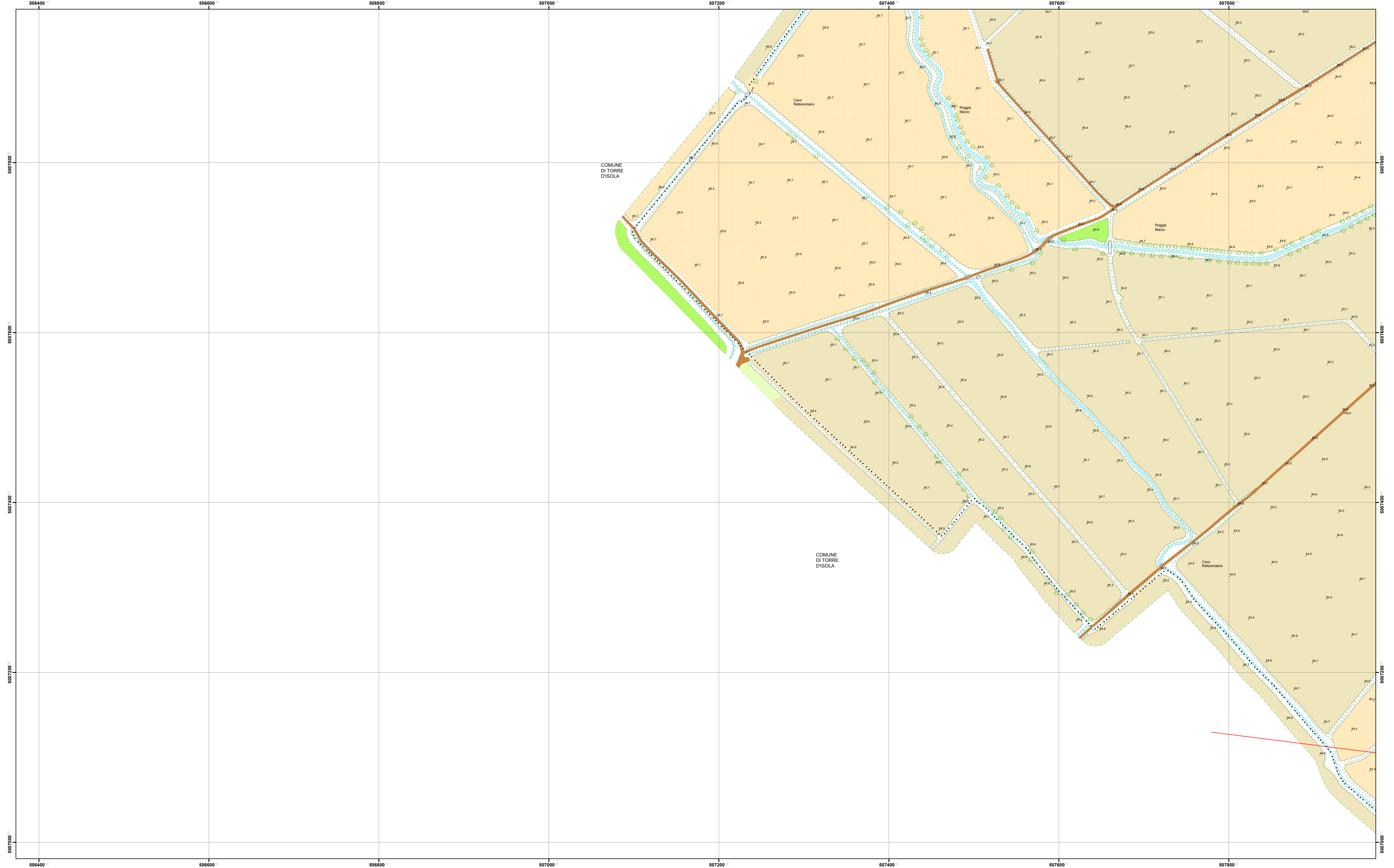


27	3	4	5	6
8	9	10	11	12
13	14	15	16	17
18	19	20	21	22
23	24	25	26	27
28	29	30	31	32
33	34	35	36	37
38	39	40	41	42
43	44	45	46	47
48	49	50	51	52
53	54	55	56	57

FOGLIO 7



COMUNE DI PAVIA



Database topografico, Aggiornamento 2010  
 Rappresentazione conforme di Gauss, Ellissoide internazionale WGS 84 Fuso 32N  
 Coordinate piane e reticolato chilometrico nel sistema cartografico UTM-WGS 84 - ETRF2000